



COMMISSARIAT GÉNÉRAL AUX RÉFUGIÉS ET AUX APATRIDES

STATISTIQUES D'ASILE Mars 2011

Editeur responsable : Commissariat général aux réfugiés et aux apatrides
Service communication – information – presse
cgra.info@ibz.fgov.be

Contact : Damien Dermaux – damien.dermaux@ibz.fgov.be – (+32) 2 205 56 27

Date de parution : 05/04/2011

Table des matières

I. Récapitulatif des statistiques d’asile en 2011	2
1. Sur l’année	
2. En mars	
II. Aperçu des demandes d’asile en Belgique	3
1. Total des demandes d’asile (premières demandes + demandes multiples)	3
a. Demandes d’asile par mois en 2006-2011	
b. Demandes d’asile par année 1990-2011	
c. Top 10 des demandes d’asile en mars 2011	
d. Top 10 des demandes d’asile en 2011	
e. Demandes d’asile – proportion hommes/femmes en 2007-2011	
f. Demandes d’asile en 2008, 2009, 2010 et 2011 par nationalité	
2. Premières demandes d’asile	6
a. Premières demandes d’asile par mois en 2006-2011	
b. Premières demandes d’asile par année 2006-2011	
3. Demandes d’asile multiples	7
a. Demandes d’asile multiples par mois en 2006-2011	
b. Demandes d’asile multiples par année 2006-2011	
c. Top 10 des demandes d’asile multiples en mars 2011	
d. Top 10 des demandes d’asile multiples en 2011	
4. Mineurs d’âge étrangers non accompagnés (MENA)	9
a. Demandes d’asile MENA par mois en 2006-2011	
b. Demandes d’asile MENA par année 2006-2011	
c. Top 5 des demandes d’asile MENA en mars 2011	
d. Top 5 des demandes d’asile MENA en 2011	
e. Demandes d’asile MENA – proportion garçons/filles en 2007-2011	
III. Décisions dans les dossiers d’asile en 2011.....	11
1. Décisions à l’Office des étrangers	
2. Décisions au CGRA	
a. Décisions globales	
b. Décisions en reconnaissance du statut de réfugié par nationalité	
c. Octroi de la protection subsidiaire par nationalité	
IV. Evolution de l’arriéré du CGRA.....	14



I. Récapitulatif des statistiques d'asile en 2011

(source: Office des étrangers)

1. Sur l'année

Demandes d'asile	Nombre de dossiers	% dossiers par rapport total demandes d'asile
Total demandes d'asile	5.824	
Premières demandes d'asile	4.786	82,18%
Demandes d'asile multiples	1.038	17,82%
MENA	483	8,29%
Décisions	Nombre de décisions	% par rapport au total décisions
Décisions prises par le CGRA	3.435	
Reconnaissance du statut de réfugié	620	18,05%
Protection subsidiaire (PS)	190	5,53%
Refus statut de réfugié et de PS	2.495	72,63%
Autres décisions	130	3,78%
Arriéré du CGRA	12.745	

2. En mars

Demandes d'asile	Nombre de dossiers	% dossiers par rapport total demandes d'asile
Total demandes d'asile	2.193	
Premières demandes d'asile	1.811	82,58%
Demandes d'asile multiples	382	17,42%
MENA	196	8,94%
Décisions	Nombre de décisions	% par rapport au total décisions
Décisions prises par le CGRA	1.355	
Reconnaissance du statut de réfugié	219	16,16%
Protection subsidiaire (PS)	75	5,54%
Refus statut de réfugié et de PS	1.018	75,13%
Autres décisions	43	3,17%
Arriéré du CGRA	12.745	



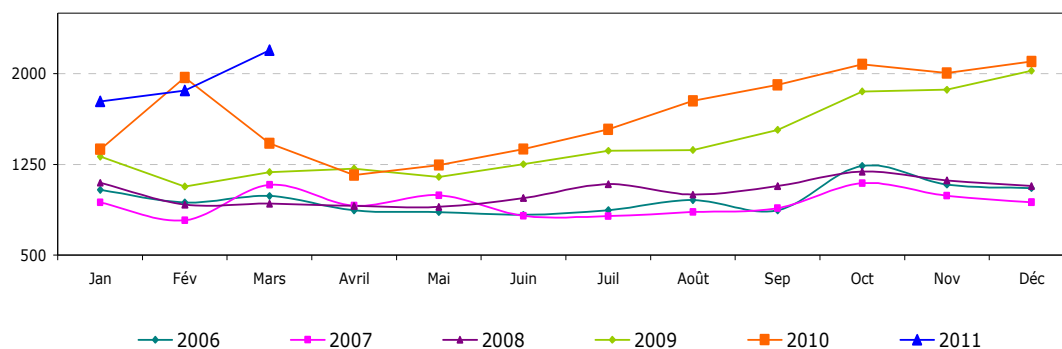
II. Aperçu des demandes d'asile en Belgique

(source: Office des étrangers sauf mention contraire)

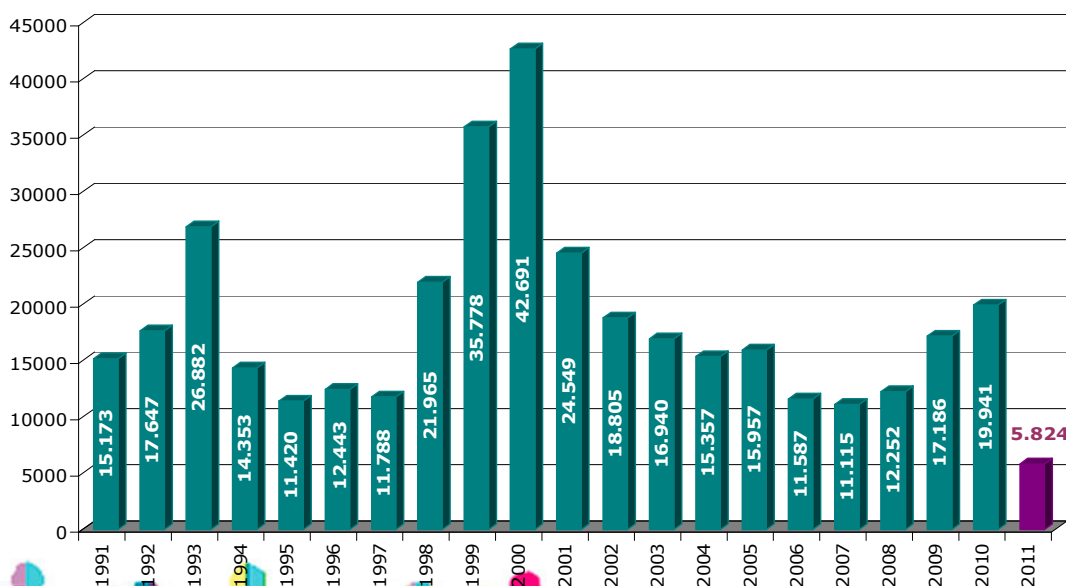
1. Total des demandes d'asile (premières demandes + demandes multiples)

a. Demandes d'asile par mois (2006-2011)

	2006	2007	2008	2009	2010	2011	+/- en % 2011 vs 2010	+/- en % mois précédent
Janvier	1.038	934	1.097	1.314	1.373	1.771	28,99%	-15,67%
Février	934	787	918	1.068	1.968	1.860	-5,49%	5,03%
Mars	988	1.081	926	1.185	1.424	2.193	54,00%	17,90%
Avril	870	908	907	1.215	1.160			
Mai	854	995	899	1.145	1.243			
Juin	834	825	971	1.251	1.375			
Juillet	872	822	1.087	1.363	1.539			
Août	954	856	1.000	1.368	1.773			
Septembre	870	887	1.071	1.535	1.906			
Octobre	1.238	1.094	1.190	1.853	2.076			
Novembre	1.082	990	1.116	1.866	2.004			
Décembre	1.053	936	1.070	2.023	2.100			
Total	11.587	11.115	12.252	17.186	19.941	5.824		



b. Demandes d'asile par année (1990 jusqu'à la fin mars 2011)



c. Top 10 des demandes d'asile en mars 2011

	Pays d'origine	Nombre	%
1	Afghanistan	267	12,2%
2	Guinée	198	9,0%
3	Serbie	183	8,3%
4	Kosovo	173	7,9%
5	Irak	156	7,1%
6	Russie	106	4,8%
7	Macédoine	86	3,9%
8	Congo RD	82	3,7%
9	Arménie	61	2,8%
10	Côte d'Ivoire	59	2,7%
	Autres pays	822	37,5%
Total mars 2011		2.193	100%
Pourcentage top 10		62,5%	

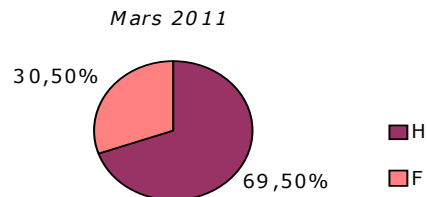
d. Top 10 des demandes d'asile en 2011

	Pays d'origine	Nombre	%
1	Afghanistan	612	10,5%
2	Guinée	513	8,8%
3	Kosovo	465	8,0%
4	Serbie	438	7,5%
5	Irak	431	7,4%
6	Russie	336	5,8%
7	Macédoine	261	4,5%
8	Congo RD	222	3,8%
9	Arménie	165	2,8%
10	Côte d'Ivoire	142	2,4%
	Autres pays	2.239	38,4%
Total 2011		5.824	100%
Pourcentage top 10		61,6%	

e. Demandes d'asile – proportion hommes/femmes en 2007-2011

(source : CGRA)

	Hommes	Femmes
2007	67,14%	32,86%
2008	69,27%	30,73%
2009	69,17%	30,83%
2010	68,22%	31,78%
2011	69,36%	30,64%



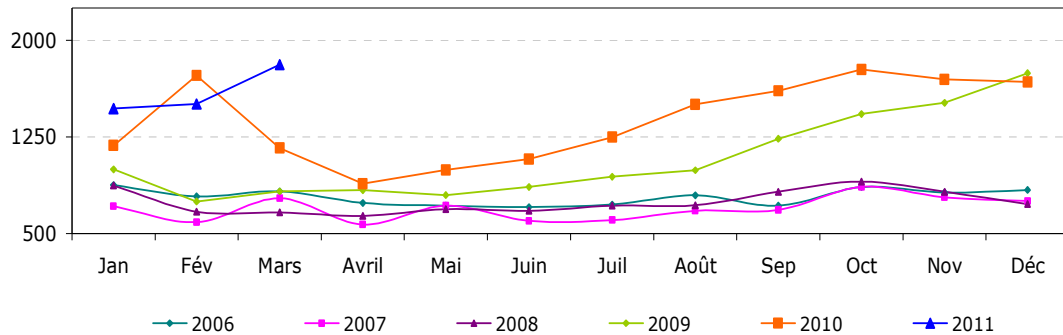
f. Demandes d'asile en 2008, 2009, 2010 et 2011 par nationalité
 (en bleu et en gras, le top 10 de l'année 2011)

Pays d'origine	2008	2009	2010	2011	Pays d'origine	2008	2009	2010	2011
Afghanistan	879	1.659	1.411	612	Lettonie	5	3	2	0
Afrique du Sud	1	1	0	0	Liban	85	95	70	18
Albanie	172	256	204	64	Libéria	23	27	27	7
Algérie	206	275	287	68	Libye	15	19	19	17
Allemagne	0	2	0	0	Lituanie	1	5	1	0
Angola	133	142	153	39	Macédoine	122	201	1.082	261
Arabie Saoudite	0	0	1	1	Madagascar	1	3	2	0
Argentine	0	0	8	0	Malaisie	0	2	0	0
Arménie	461	1.099	986	165	Mali	5	11	25	4
Azerbaïdjan	53	54	72	20	Malte	0	0	2	0
Bangladesh	79	75	177	77	Maroc	36	53	46	12
Bénin	16	50	56	12	Maurice	0	1	3	5
Bhoutan	34	24	19	2	Mauritanie	128	187	206	42
Biélorussie	58	40	53	13	Mexique	0	1	1	0
Bosnie-Herzégovine	71	90	106	26	Moldavie	14	29	14	1
Brésil	1	2	3	0	Mongolie	43	85	61	15
Bulgarie	46	101	79	16	Monténégro	7	12	14	1
Burkina-Faso	32	52	69	14	Mozambique	0	0	0	1
Burundi	106	120	132	36	Myanmar	9	8	14	1
Cambodge	0	1	0	0	Népal	39	65	203	55
Cameroun	367	302	357	120	Niger	57	71	78	14
Canada	1	0	0	0	Nigeria	59	101	138	49
Cap-Vert	1	0	0	0	Ouganda	13	23	15	6
Centrafricaine Rép.	7	6	4	0	Ouzbékistan	15	14	20	5
Chine	189	329	235	91	Pakistan	150	233	340	125
Colombie	4	8	13	0	Palestine	5	9	37	16
Congo RD	579	670	786	222	Panama	0	2	0	0
Congo RP	30	14	22	6	Pays-Bas	0	2	1	0
Corée du Nord	2	4	16	12	Pérou	0	1	0	0
Côte d'Ivoire	91	88	173	142	Philippines	0	1	0	0
Croatie	3	16	15	2	Pologne	2	6	0	0
Cuba	2	3	2	0	Roumanie	43	98	56	21
Djibouti	26	39	31	12	Russie	1.620	1.605	1.526	336
Dominicaine Rép.	1	9	1	0	Rwanda	273	308	337	102
Egypte	24	29	29	35	Salvador	0	0	0	10
Emirats Arabes Unis	0	2	0	0	Sénégal	50	113	252	82
Equateur	2	0	0	0	Serbie	572	514	1.233	438
Erythrée	35	69	110	15	Sierra Leone	42	45	65	16
Espagne	0	3	1	0	Slovaquie	239	261	53	7
Estonie	0	0	1	0	Slovénie	0	1	0	0
Etats-Unis	0	0	3	0	Somalie	163	216	294	98
Ethiopie	71	89	72	7	Soudan	62	89	92	19
Gabon	4	5	10	1	Sri Lanka	148	216	140	49
Gambie	35	41	57	11	Suriname	0	4	5	0
Géorgie	222	327	323	74	Syrie	281	347	388	95
Ghana	20	29	65	23	Tadjikistan	1	5	7	2
Grèce	0	0	1	0	Tanzanie	49	90	89	43
Guatemala	0	7	1	0	Tchad	16	16	21	2
Guinée	661	1.052	1.398	513	Tchèque	45	48	21	7
Guinée équatoriale	0	3	3	0	Thaïlande	0	1	1	0
Guinée-Bissao	1	3	5	2	Timor-Leste	2	0	0	0
Guyane	0	1	0	0	Togo	171	130	246	49
Haïti	1	1	9	4	Tunisie	6	21	20	17
Hongrie	16	143	36	0	Turkmenistan	0	5	3	1
Inde	84	123	151	48	Turquie	284	259	277	97
Indonésie	1	3	0	0	Ukraine	61	33	62	13
Irak	1.070	1.386	1.769	431	Venezuela	1	0	2	0
Iran	614	732	386	103	Viêtnam	9	10	18	2
Israël	18	8	7	5	Yemen	7	8	11	8
Italie	0	0	1	0	Zimbabwe	8	4	3	0
Jamaïque	4	1	1	0	Autres	14	15	10	9
Jordanie	21	15	10	7	Indéterminé	126	199	254	64
Kazakhstan	16	44	75	11	Apatride	6	7	7	0
Kenya	55	42	65	18	Réfugié	0	1	1	0
Kirghizstan	14	19	117	37	Total	12.252	17.186	19.941	5.824
Kosovo	478	1.539	1.848	465					
Koweït	1	0	1	0					

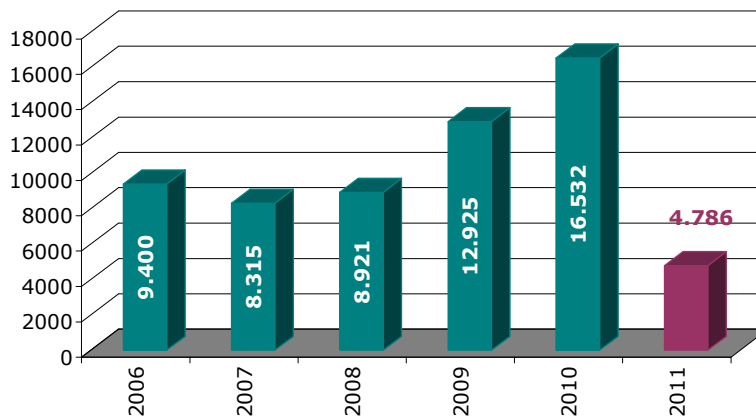
2. Premières demandes d'asile

a. Premières demandes d'asile par mois (2006-2011)

	2006	2007	2008	2009	2010	2011	+/- en % 2011 vs 2010	+/- en % mois précédent
Janvier	875	712	873	998	1.184	1.470	24,16%	-12,29%
Février	788	588	669	749	1.726	1.505	-12,80%	2,38%
Mars	828	773	663	828	1.164	1.811	55,58%	20,33%
Avril	737	570	637	836	886			
Mai	715	715	689	799	992			
Juin	705	599	676	862	1.077			
Juillet	724	604	716	940	1.248			
Août	796	677	719	991	1.502			
Septembre	716	684	824	1.235	1.608			
Octobre	859	861	902	1.428	1.773			
Novembre	819	780	824	1.515	1.696			
Décembre	838	752	729	1.744	1.676			
Total	9.400	8.315	8.921	12.925	16.532	4.786		



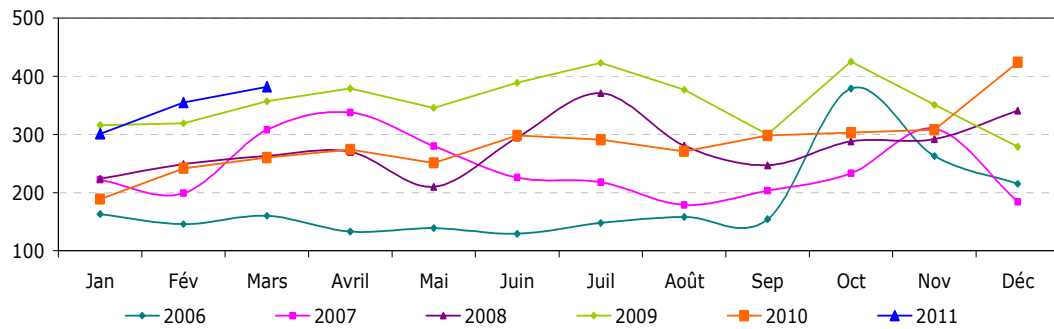
b. Premières demandes d'asile par année (2006 jusqu'à la fin mars 2011)



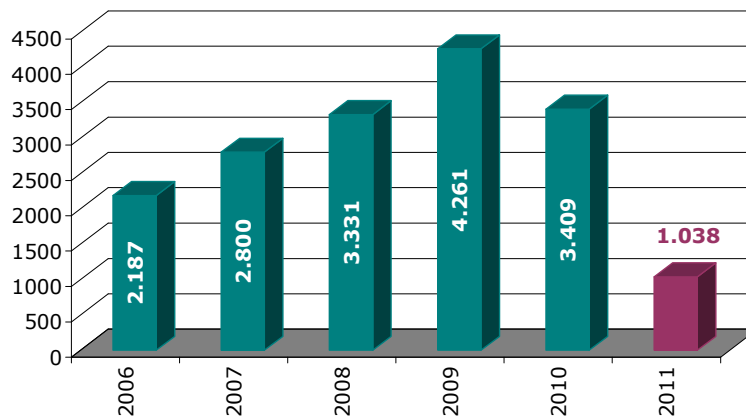
3. Demandes d'asile multiples

a. Demandes d'asile multiples par mois (2006-2011)

	2006	2007	2008	2009	2010	2011	+/- en % 2011 vs 2010	+/- en % mois précédent
Janvier	163	222	224	316	189	301	59,26%	-29,01%
Février	146	199	249	319	242	355	46,69%	17,94%
Mars	160	308	263	357	260	382	46,92%	7,61%
Avril	133	338	270	379	274			
Mai	139	280	210	346	251			
Juin	129	226	295	389	298			
Juillet	148	218	371	423	291			
Août	158	179	281	377	271			
Septembre	154	203	247	300	298			
Octobre	379	233	288	425	303			
Novembre	263	210	292	351	308			
Décembre	215	184	341	279	424			
Total	2.187	2.800	3.331	4.261	3.409	1.038		



b. Demandes d'asile multiples par année (2006 jusqu'à la fin mars 2011)



c. Top 10 des demandes d'asile multiples en mars 2011

	Pays d'origine	Nombre	%
1	Guinée	34	8,9%
2	Russie	34	8,9%
3	Afghanistan	25	6,5%
4	Serbie	24	6,3%
5	Kosovo	22	5,8%
6	Irak	15	3,9%
7	Cameroun	15	3,9%
8	Algérie	14	3,7%
9	Arménie	14	3,7%
10	Côte d'Ivoire	13	3,4%
	Autres pays	172	45,0%
Total mars 2011		382	100%
Pourcentage top 10		55,0%	

d. Top 10 des demandes d'asile multiples en 2011

	Pays d'origine	Nombre	%
1	Afghanistan	104	10,0%
2	Russie	95	9,2%
3	Guinée	77	7,4%
4	Kosovo	69	6,6%
5	Serbie	59	5,7%
6	Irak	50	4,8%
7	Chine	40	3,9%
8	Arménie	34	3,3%
	Cameroun	34	3,3%
	Macédoine	34	3,3%
	Autres pays	442	42,6%
Total 2011		1.038	100%
Pourcentage top 10		57,4%	

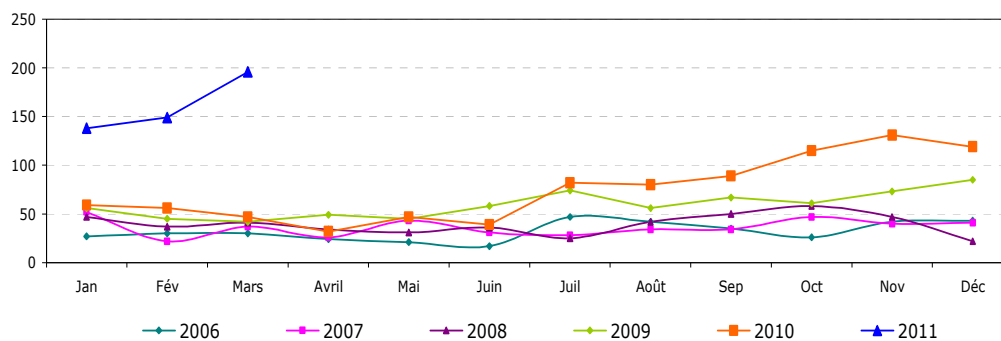


4. Mineurs d'âge étrangers non accompagnés (MENA)

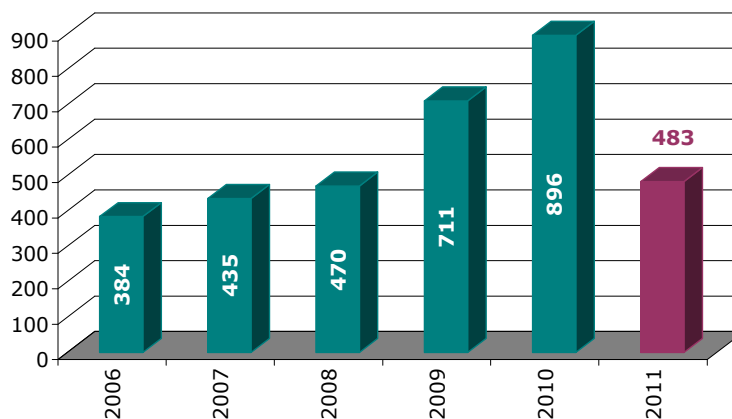
a. Demandes d'asile MENA par mois (2006-2011)

	2006	2007	2008	2009	2010	2011*	+/- en % 2011 vs 2010	+/- en % mois précédent
Janvier	27	52	47	56	59	138	133,90%	15,97%
Février	30	22	37	45	56	149	166,07%	7,97%
Mars	30	37	41	42	47	196	317,02%	31,54%
Avril	24	26	34	49	32			
Mai	21	43	31	45	47			
Juin	17	31	36	58	39			
Juillet	47	28	25	74	82			
Août	42	34	42	56	80			
Septembre	35	34	50	67	89			
Octobre	26	47	58	61	115			
Novembre	42	40	47	73	131			
Décembre	43	41	22	85	119			
Total	384	435	470	711	896	483		

* Attention: les derniers chiffres seront adaptés suite aux résultats des tests osseux visant à déterminer si le mineur d'âge a bien moins de 18 ans.



b. Demandes d'asile MENA par année (2006 jusqu'à la fin mars 2011)



c. Top 5 des demandes d'asile MENA en mars 2011

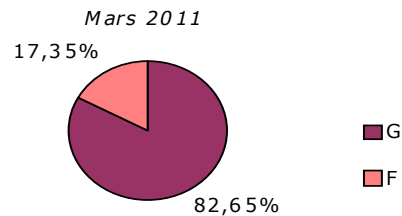
	Pays d'origine	Nombre	%
1	Afghanistan	113	57,7%
2	Guinée	29	14,8%
3	Russie	5	2,6%
4	Angola	5	2,6%
5	Irak	5	2,6%
	Autres Pays	39	19,9%
Total mars 2011		196	100%
Pourcentage top 5		80,1%	

d. Top 5 des demandes d'asile MENA en 2011

	Pays d'origine	Nombre	%
1	Afghanistan	222	46,0%
2	Guinée	82	17,0%
3	DR Congo	22	4,6%
4	Irak	18	3,7%
5	Rwanda	13	2,7%
	Autres Pays	126	26,1%
Total 2011		483	100%
Pourcentage top 5		73,9%	

e. Demandes d'asile MENA - proportion garçons/filles

	Garçons	Filles
2007	68,40%	31,60%
2008	71,40%	28,60%
2009	77,98%	22,02%
2010	72,88%	27,12%
2011	79,75%	19,25%



III. Décisions dans les dossiers d'asile en 2011

(source : CGRA)

1. Décisions de l'Office des étrangers

	Janvier-Février	Mars	Total
Transfert du dossier au CGRA	3.041	2.142	5.183
25/26 quater (Dublin)	294	155	449
13 quater	187	175	362
Renonciation, ...	129	13	142
Total	3.651	2.485	6.136

L'OE a compétence pour statuer sur certains types de demandes : demandes relevant du règlement Dublin (art. 25/26quater), demandes multiples (art. 13quater), les renonciations etc. Toutes les autres demandes d'asile qui ne relèvent pas de ces catégories sont transférées pour examen au CGRA.

2. Décisions du CGRA

a. Décisions globales

	Janvier	Février	Mars	Total
Reconnaissance de la qualité de réfugié	167	234	219	620
Attribution du statut de protection subsidiaire (PS)	53	62	75	190
Refus du statut de réfugié et refus du statut de PS	598	745	912	2.255
Refus de prise en considération d'une demande d'asile (UE)	3	10	16	29
Refus technique	44	77	90	211
Exclusion du statut de réfugié et exclusion du statut de PS	1	2	1	4
Exclusion du statut de réfugié et refus du statut de PS		1	1	2
Refus du statut de réfugié et exclusion du statut de PS		2	4	6
Retrait du statut de réfugié	6	2	2	10
Renonciation + clôture + départ IOM	19	40	23	82
Sans objet article 55 régularisation	4	5	9	18
Sans objet (nationalité belge-décès-raisons adm.)	3	2	3	8
Total	898	1.182	1.355	3.435



b. Décisions en reconnaissance du statut de réfugié par nationalité
 (en bleu et en gras, les pays faisant partie du top 10 des demandes d'asile en 2011)

Pays d'origine	Janvier	Février	Mars	Total
Afghanistan	20	17	18	55
Albanie		3		3
Algérie		1		1
Angola	1			1
Arménie	1			1
Azerbaïdjan		2		2
Bangladesh	1			1
Biélorussie	1			1
Burundi	1	2	3	6
Cameroun	1	14	10	25
Chine	14	7	19	40
Colombie	1		3	4
Congo (RD)	7	10	1	18
Corée du Nord	2	4	3	9
Côte d'Ivoire	1			1
Djibouti		2		2
Erythrée	1	1		2
Gabon		1	1	2
Gambie	1		1	2
Guinée	27	47	32	106
Indéterminé	6	5	5	16
Inde			1	1
Irak	27	36	49	112
Iran	1	3	3	7
Jordanie			1	1
Kenya		2	2	4
Koweït	1			1
Kosovo	11	13	10	34
Liban	1			1
Macédoine		1		1
Maroc	1	1		2
Mauritanie		1	2	3
Myanmar			1	1
Niger	2	3	1	6
Nigéria		1		1
Russie	9	5	9	23
Rwanda	2	14	11	27
Sénégal	5	6	7	18
Serbie	4	9		13
Sierra Léone		4		4
Somalie	3	1	6	10
Soudan			1	1
Sri Lanka	2	4		6
Syrie	8	4	12	24
Tanzanie	2	2	1	5
Tchad		1		1
Togo		2	4	6
Turkménistan		1		1
Turquie	2	4	2	8
Total	167	234	219	620



c. Octroi de la protection subsidiaire par nationalité
 (en bleu et en gras, les pays faisant partie du top 10 des demandes d'asile en 2011)

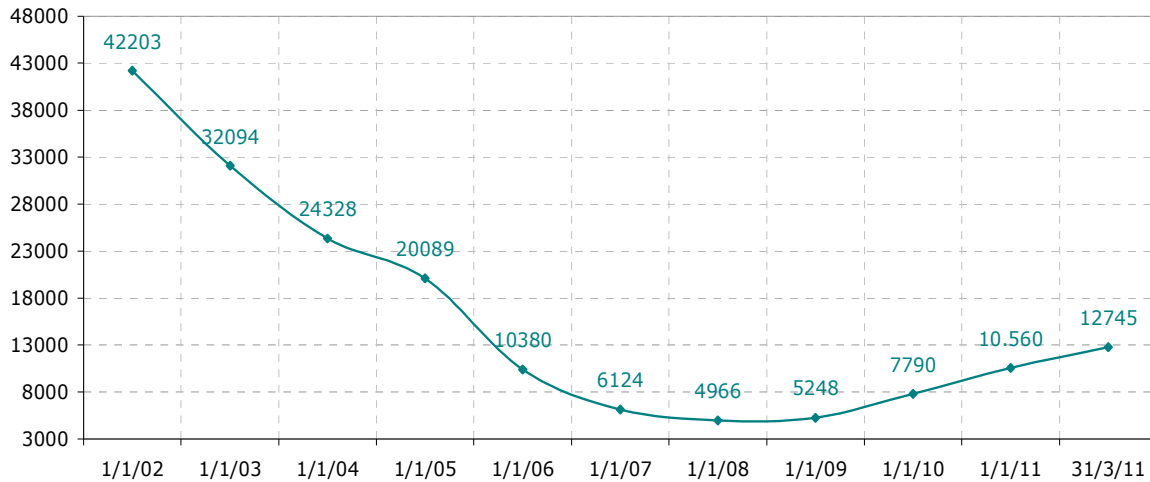
Pays d'origine	Janvier	Février	Mars	Total
Afghanistan	27	31	22	80
Burundi			1	1
Cameroun			1	1
Congo (RD)	1		2	3
Guinée	1			1
Indéterminé		4	1	5
Irak	21	22	44	87
Palestine	1			1
Somalie	2	4	1	7
Soudan			1	1
Tanzanie			2	2
Yemen		1		1
Total	53	62	75	190



IV. Evolution de l'arriéré du CGRA

(Arriéré dans le traitement des demandes d'asile au CGRA)

Arriéré par année



Arriéré par mois en 2010-mars 2011

